

## 产品特征

- 容量范围(C20):0.8AH-260AH(25°C)
- 额定电压: 4V/6V/12V/18/24V/36V
- 设计寿命: 24Ah 以下为 5 年、24Ah 以上为 10 年 (25°C)
- 工作温度范围: 15°C~45°C

12V 电压	80Ah 容量	AGM 技术	通用型
-----------	------------	-----------	-----



## 主要应用领域

- 警示系统
- 控制系统
- 安防系统
- 医疗器械
- 应急系统
- 警示系统
- 仪器仪表
- 医疗器械
- 各类信号系统
- 通讯及电力设备
- UPS/EPS 不间断电源
- 便携式电源、录放机、收音机等
- 电动玩具、割草机、吸尘器等各种电动工具

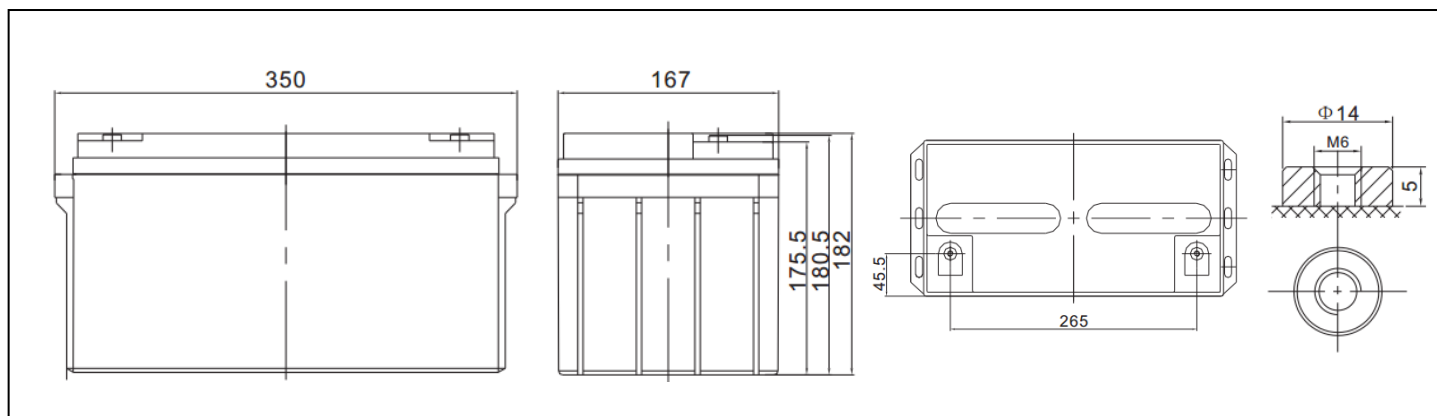
## 执行标准

- GB/T 19639.1-2014
- IEC 61056-1/2:2012
- JIS C8702-1/2:2009
- 通过 UL, CE 认证

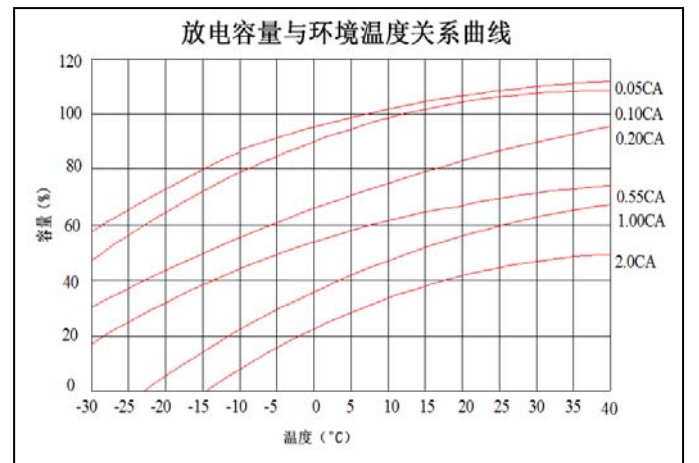
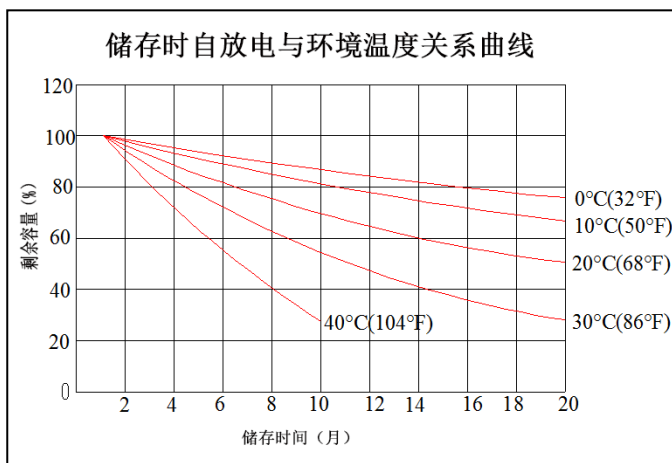
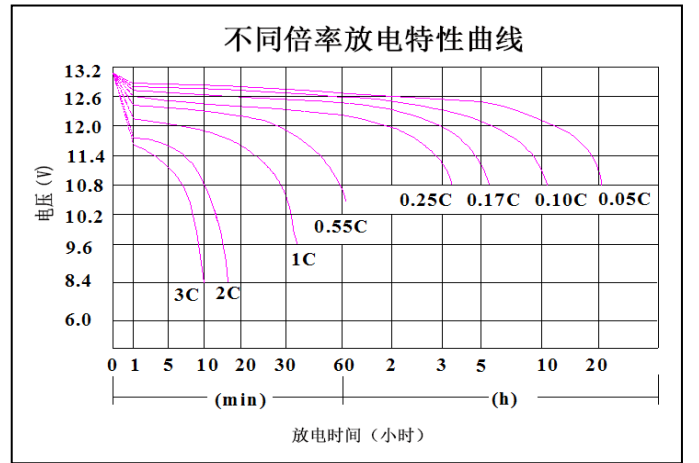
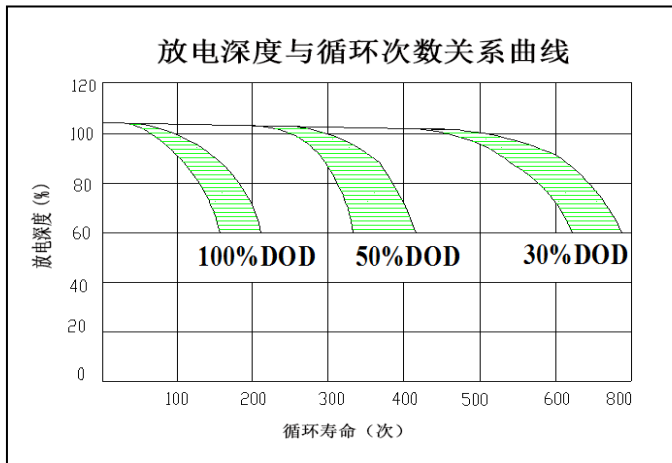
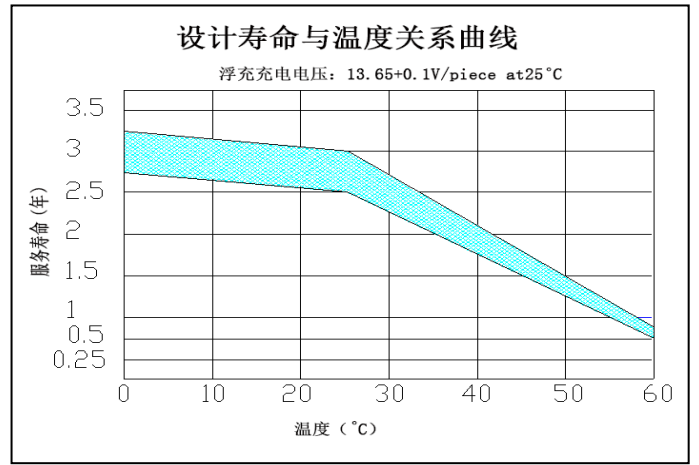
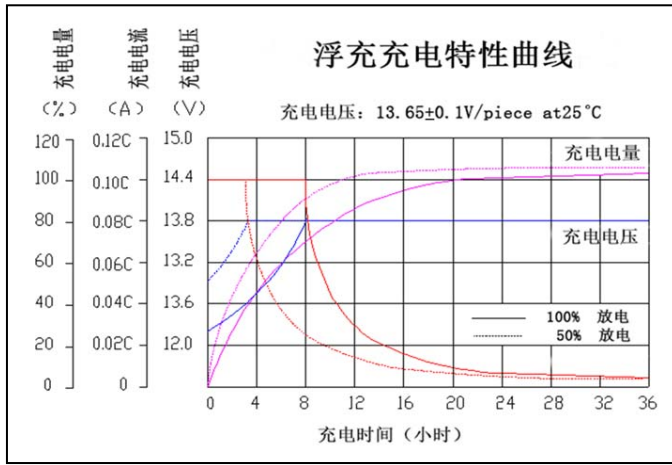
## 技术规格

标称电压.....	12V (6 格每个单体)
额定容量(20°C)	
10 小时率(8.0A,10.8V).....	80Ah
5 小时率(14.4A,10.5V).....	72Ah
1 小时率(51A,9.6V).....	51Ah
尺寸(mm).....	L350 x W167 x H182 x TH182mm
参考重量.....	23.2kg
端子.....	M6
内阻.....	6.4mΩ(满电状态下,20°C)
最大充电电流.....	20A
最大放电电流 (5s).....	400A
环境温度	
放电.....	-15-45°C
充电.....	-15-45°C
储存.....	-15-45°C
不同温度影响下的电池容量.(10 小时率容量)	
105% @40°C	
100% @25°C	
85% @0°C	
65% @-15°C	
自放电(20°C).....	3%/月
充电电压 (20~25°C)	
浮充使用电压.....	13.6V-13.8V
循环使用电压.....	14.4V-14.9V

## 电池外形尺寸



性能特点



放电特性

恒流放电参数 (安培 25°C)

终止电压/时间	15min	30min	45min	1h	2h	3h	5h	6h	8h	10h	20h
1.60V	144.4	85.0	64.4	51.0	30.0	22.1	14.9	13.0	10.2	8.4	4.44
1.65V	136.4	80.6	61.9	49.5	29.0	21.4	14.6	12.7	10.1	8.2	4.40
1.70V	128.1	78.2	59.7	47.6	28.2	20.8	14.3	12.5	9.9	8.2	4.35
1.75V	120.0	74.8	57.0	45.7	27.5	20.3	14.1	12.2	9.8	8.1	4.31
1.80V	112.6	72.1	55.0	44.1	26.5	19.7	13.8	12.0	9.6	8.0	4.24

恒功率放电参数 (瓦特 25°C)

终止电压/时间	15min	30min	45min	1h	2h	3h	5h	6h	8h	10h	20h
1.60V	276.1	168.9	122.3	97.9	56.9	42.2	28.7	25.0	19.8	16.4	8.6
1.65V	264.2	161.5	118.2	95.3	55.4	41.0	28.2	24.6	19.7	16.2	8.5
1.70V	246.2	154.9	114.4	92.0	54.1	40.1	27.8	24.3	19.4	16.1	8.4
1.75V	231.0	147.4	109.8	88.6	52.8	39.3	27.4	23.9	19.2	15.9	8.3
1.80V	216.8	141.4	106.2	85.8	51.0	38.2	26.9	23.5	19.0	15.8	8.2

(注意) 上述特征数据是在三次充放电循环中得到的平均值，而不是最小值。

应用类型	温度 (°C)	设置电压 (V/单体)	温度补偿系数	最大充电电流
循环使用	25	2.45	-4mV/单体/°C	20A
浮充使用	25	2.27	-3mV/单体/°C	20A